

ESTAÇÃO DE MONTA



Definição de Estação de Monta:

Permanência dos reprodutores em acasalamento com as matrizes, em determinado período do ano.

POR QUE FAZER A ESTAÇÃO DE MONTA?

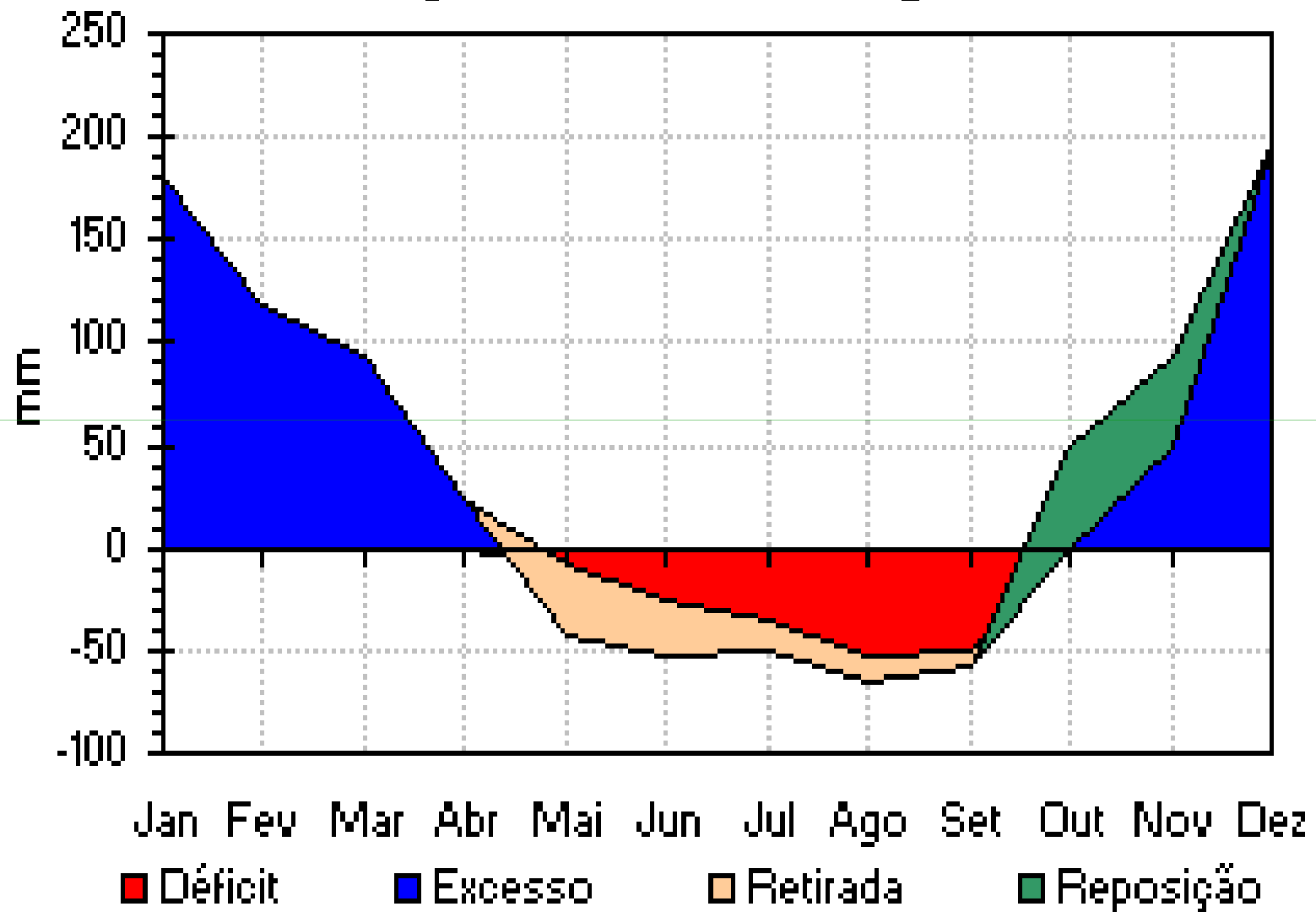
- 1. Equacionar a necessidade nutricional do rebanho com a produção quantitativa e qualitativa das forragens.**
- 2. Simplificar e otimizar o uso da mão-de-obra na fazenda, o que nos proporcionará a condição de fazermos um calendário de atividades simples e objetivo.**
- 3. Melhorar a avaliação do rebanho de corte, pois os animais com a variação máxima de 120 dias de idade estarão sob condições ambientais muito semelhantes.**
- 4. Melhorar a seleção que é feita com mais segurança e maior eficiência.**
- 3. Comercialmente teremos uniformidade nos animais de venda, podendo alcançar preço médio melhor.**

Necessidades nutricionais, em megacalorias de energia digestível por dia, de uma vaca de 450 kg de P.V., que concebeu no dia 1º de janeiro

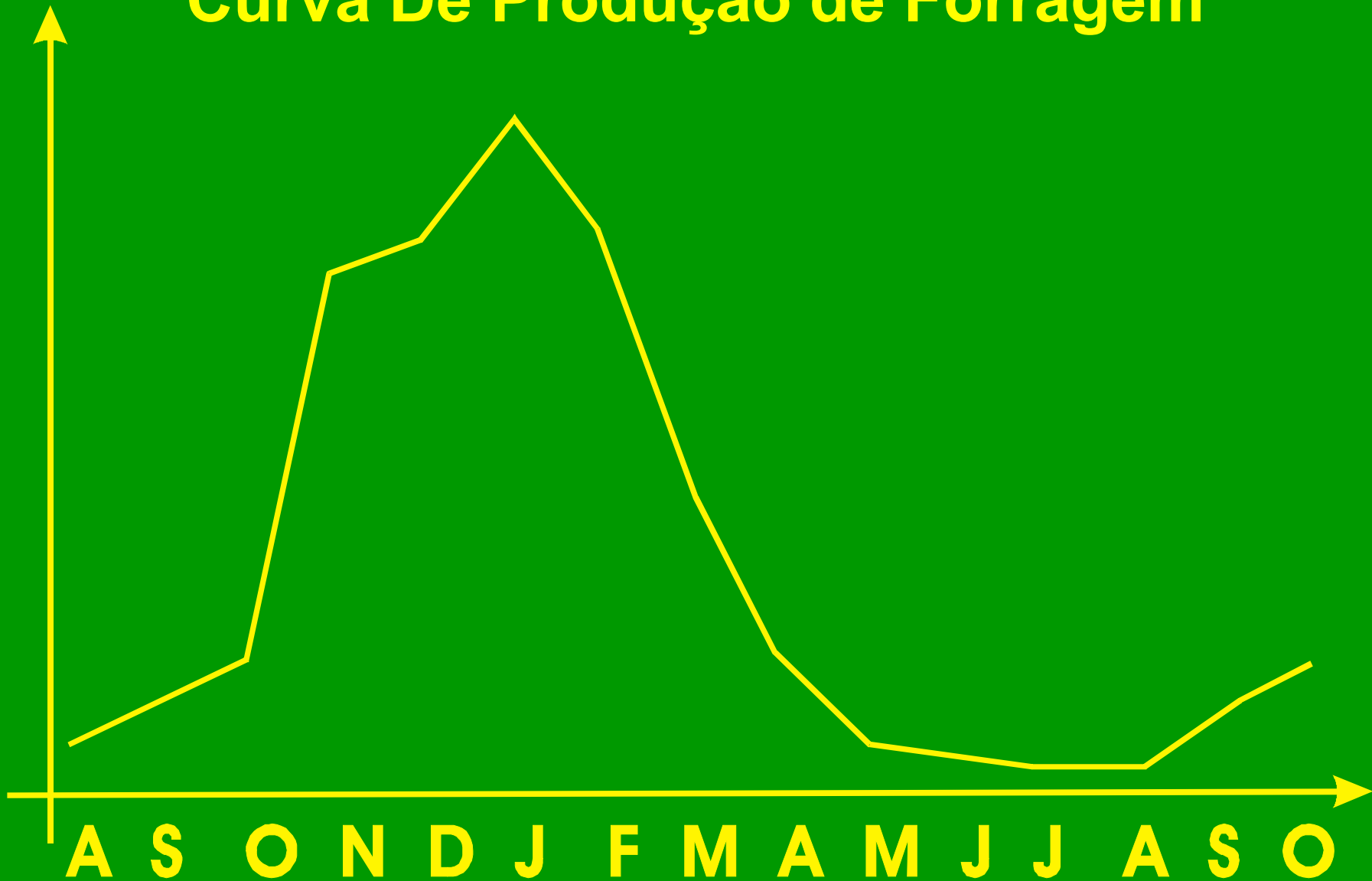
Mês	Matriz				Bezerro			Total da necessidade vaca + cria
	Necess. para manutenção	Necess. para gestação	Necess. para lactação	Necess. Total	Necessid. total do bezerro	% Que o leite satisfaz	Déficit para o bezerro	
1	15,80	-	7,60	23,40	8,08	44	4,52	27,92
2	15,80	-	6,80	22,60	8,98	36	5,75	28,35
3	15,80	-	6,70	22,50	11,86	27	8,66	31,16
4	15,80	-	-	15,80	-	-	-	15,80
5	15,80	-	-	15,80	-	-	-	15,80
6	15,80	-	-	15,80	-	-	-	15,80
7	15,80	1,60	-	17,40	-	-	-	17,40
8	15,80	2,40	-	18,20	-	-	-	18,20
9	15,80	3,20	-	19,00	-	-	-	19,00
10	15,80	-	7,30	23,10	3,28	100	-	23,10
11	15,80	-	9,00	24,80	5,12	70	1,54	26,34
12	15,80	-	10,30	26,10	6,93	63	2,56	28,60

Fonte: GARCIA TOBAR, 1976.

Balanco Hídrico Climatológico



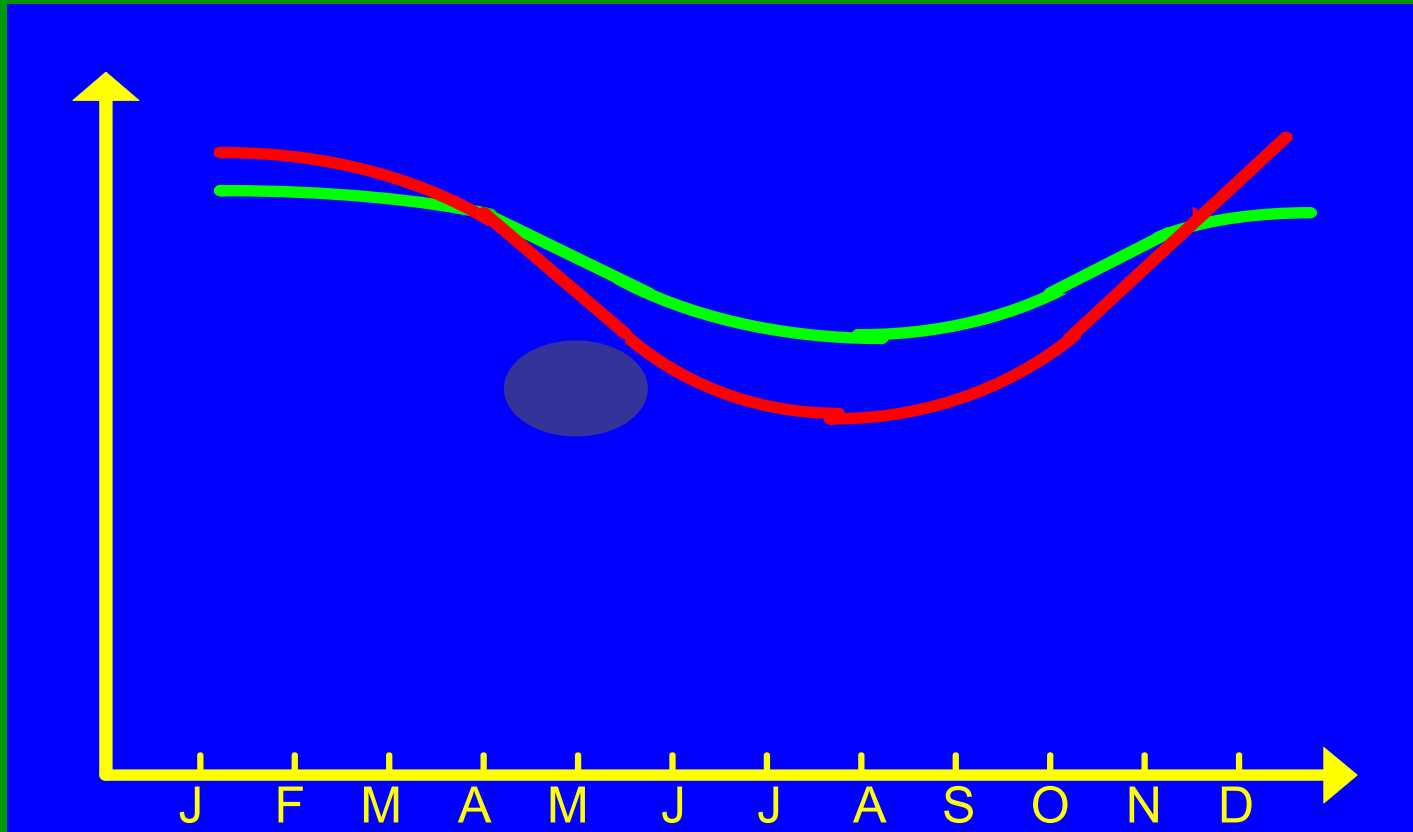
Curva De Produção de Forragem



Produção de Forragem x Necess. Rebanho

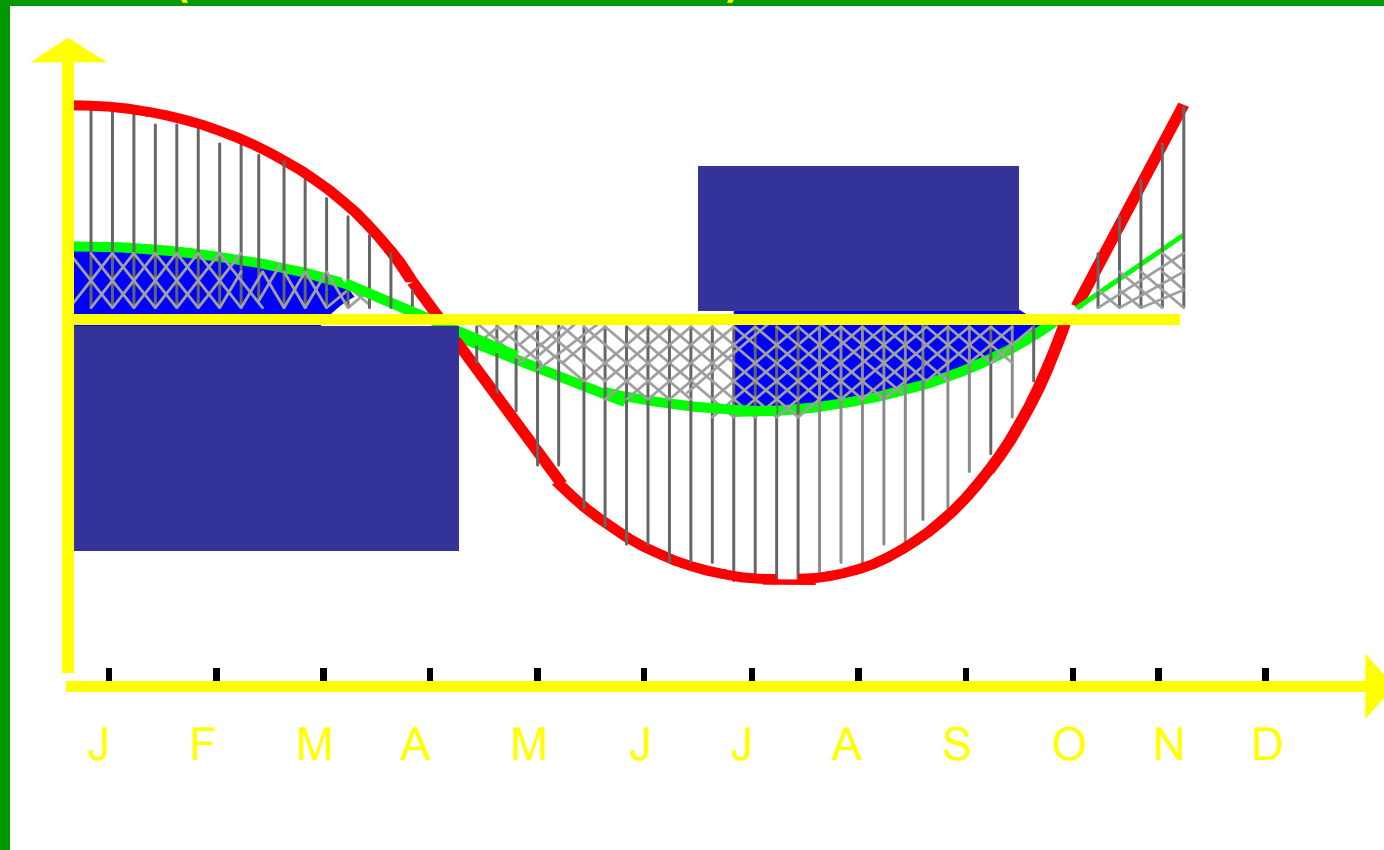


Curva hipotética de produção de forragens e Curva da necessidade nutricional das matrizes e suas crias (Mcal E.D./dia) de acordo com o mês do ano:



- Curva da necessidade nutricional das matrizes, quando ficam prenhas em 1º de janeiro, juntamente com suas crias.
- Curva de produção de forragens no Brasil Pecuário de Corte.

Necessidade nutricional relativa do rebanho de cria, quando as matrizes ficam prenhas em 1º de jan., comparada com a necessidade nutricional de rebanhos de cria, que têm monta o ano todo e que têm monta durante 4 meses do ano (Jan., Fev., Mar. e Abr.)



- Necessidade Nutricional relativa do rebanho de cria, quando as matrizes ficam prenhas em 1º de janeiro.
- Necessidade Nutricional de um rebanho de cria, que tem monta o ano todo.
- Necessidade Nutricional de um rebanho de cria, que tem monta durante quatro meses no ano (Janeiro, Fevereiro, Março e Abril).

Vacas paridas na seca



Vacas paridas na seca



Vacas Gestantes na Seca



Vacas Gestantes na Seca



04/10/2005

Vacas paridas nas águas



Vacas paridas nas águas



Vacas paridas nas águas



Estação de Monta com duração de 90 dias - Efeito da alimentação no pré e pós-parto sobre características reprodutivas

Nível ED, (Mcal/dia) fornecida		% de vacas em anestro (durante a Estação de Monta)			% de vacas prenhas			% concepção ao 1º serviço
No pré parto c/ duração de 140 dias	Do pós-parto até o final da monta	1-20 dias	1-40 dias	1-90 dias	1-20 dias	1-40 dias	1-90 dias	
Alto-18 (1,14m)	Alto-32 (2,02m)	38	10	0	43	82	95	67
Alto-18 (1,14m)	Baixo-16 (1,01m)	32	14	14	32	45	77	42
Baixo-9 (0,57m)	Alto-32 (2,02m)	60	15	5	30	60	95	45
Baixo-9 (0,57m)	Baixo-16 (1,10m)	75	70	70	10	15	20	33

Fonte: WILTBANK et al., 1962.

Obs.: m = manutenção

Duração da estação de Monta:

Ponto de referência = 1º de janeiro à 30 de abril, com variação máxima de 1 mês.

Novilhas começam EM junto com as matrizes e terminam antes, com duração máxima de 75 dias.

À medida em que há o encurtamento da Estação de Monta, existe um reflexo direto na produtividade dos animais, pois, a relação entre a exigência nutricional desses (que é alta) e disponibilidade de alimentos deverá estar próxima do ponto ótimo.

Rebanho com Monta o ano todo

	Número de categorias animais
- bezerras e bezerros do nascimento à desmama:	3
- bezerras da desmama a 1 ano de idade:	3
- novilhas entre 1 e 2 anos de idade:	3
- novilhas não gestantes:	3
- novilhas gestantes:	3
- matrizes gestantes sem bezerro ao pé:	3
- matrizes vazias sem bezerro ao pé:	3
- matrizes paridas vazias:	3
- matrizes paridas gestantes:	3
- reprodutores (seca/águas):	2
- total de categorias animais:	29

Rebanho nº2 Estação de Monta c/ duração de 60 dias

Número de categorias animais

- bezerras e bezerros do nascimento à desmama 1
- novilhas entre 14 e 15 meses de idade 1
- novilhas não gestantes entre 26 e 27 meses de idade 1
- matrizes paridas vazias 1
- reprodutores 1
- total de categorias animais 5

***“ SUCESSO (em qualquer negócio),
antes de TRABALHO, só no
dicionário”***

Prof. Luiz Marins



**Muito
obrigado!**